



HR-kuukausiraportti helmikuu 2023

PORIN VESI, LIIKELAITOS


PORI

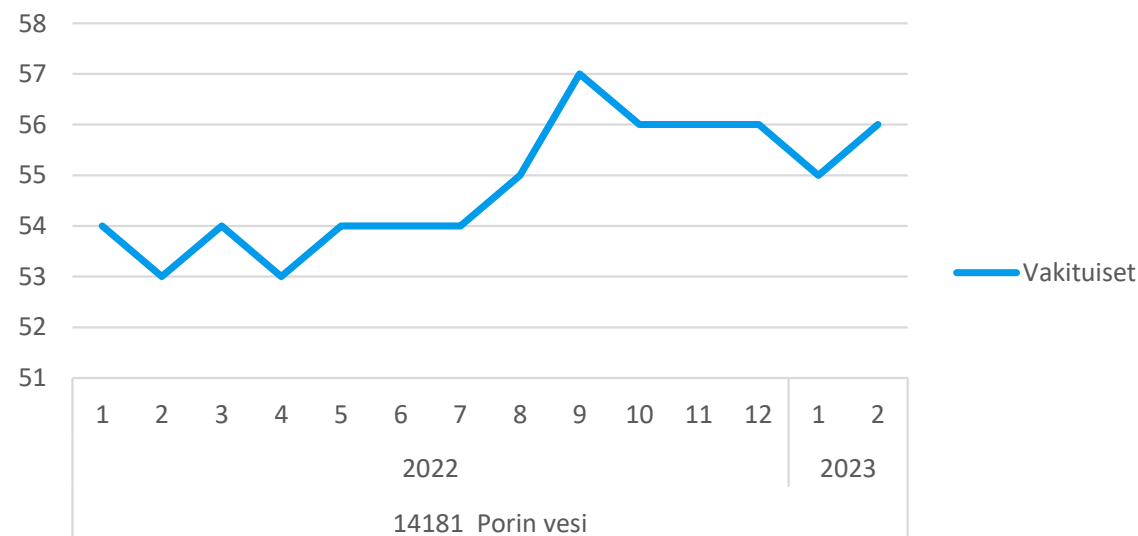
Henkilöstön lukumäärä (sisältäen sivuvirkaiset ja -toimiset)

	2022	2023		
	2	2		
	lukumäärä	lukumäärä	ero	
Vakituiset	53	56	3	
Sijaiset	1	1	0	
Muut määräaikaiset	2	2	0	
Oppisopimussuhteiset	3	1	-2	
Kaikki yhteensä	59	60	1	

28.2.2023

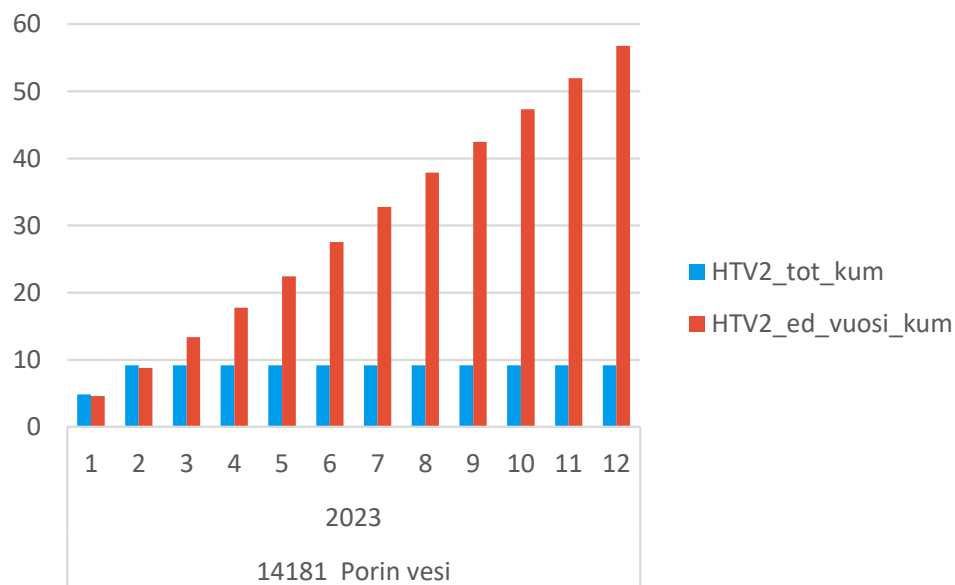
- Vakituisien määrä kasvanut ja määräaikaisten vähentynyt. Kokonaismäärässä ei suurta muutosta

Vakituiset lkm



Palkallisten henkilötyövuosien kertymä

Palkalliset henkilötyövuodet (HTV2), kuluva vuosi vs. edeltävä vuosi



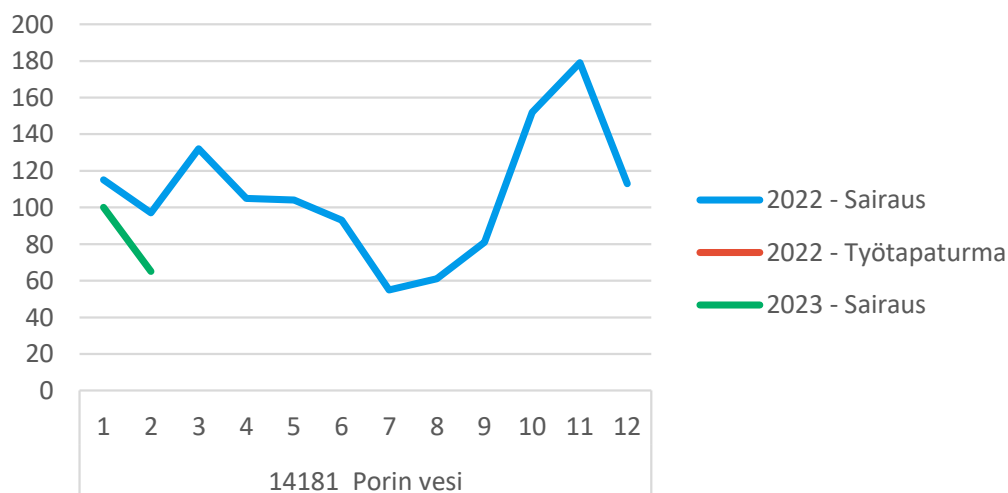
Helmikuu

- Henkilötyövuosikertymä on hieman lisääntynyt viime vuodesta, jolloin kertymä oli vähentynyt edellisestä vuodesta.



Yhteismitallistetut terveysperusteiset poissaolot

Sairaus- ja työtapaturmapoissaolopäivät
kuukausittain



Helmikuu 2023

- Sairauspoissaolot ovat vähentyneet pitkien sairauslomien vähentyessä
- Työtapaturmia ei ole sattunut 2023

	2022	2023	2022 %	2023 % ero	
	Kalenteripäivää 2 / HTV1 kum.	Kalenteripäivä ä / HTV1 kum.	Poissaolo-%	Poissaolo-%	Poissaolojen muutos-%
Sairaus	21,84	17,78	6,00 %	4,90 %	-18,60 %
Työtapaturma	0,55	0	0	0	-100%
Kaikki yhteensä	21,84	17,78	6,00 %	4,90 %	-18,60 %



Terveysperusteiset poissaolot koodeittain

2				
	Kalenteripv_ed_vuosi_kur	Kalenteripv_kum/HTV2_ku	Poissaolo-% ed vuc	Poissaolo-%
14181 Porin vesi	24	18	6,0 %	4,9 %
Sairausloma	19	15	4,7 %	4,0 %
Sairausloma,esimie	4	3	1,0 %	0,9 %
Yleisvaarallinen ta	1		0,2 %	
Kaikki yhteensä	24	18	6,0 %	4,9 %

